

Bulletin d'adhésion

Je soutiens l'action de Autisme Ouest 22

Nom :

Prénom :

Adresse :

.....

CP : Ville :

Tél. :

Portable :

Mail :

Je suis : Une personne avec autisme/TED

Parent/famille Professionnel Ami

Adhésion membre : 25 €

Montant don membre bienfaiteur : €

ADHÉSIONS ET DONNÉS DÉDUCTIBLES D'IMPÔTS

Date : Signature :

Merci de libeller votre chèque à l'ordre de :

Autisme Ouest 22

et de l'adresser avec ce bulletin complété à :

Autisme Ouest 22

Liffiac 22590 TREGOMEUR

Pour contacter l'association :

Tél. : 02 96 79 15 28

Mail : autisme_ouest_22@orange.fr

Web : <http://www.autismeouest22.fr>

Les informations recueillies sont nécessaires pour le traitement des dons et adhésions. Elles font l'objet d'un traitement informatique et sont destinées au secrétariat de l'association. En application des articles 39 et suivants de la loi du 6 janvier 1978 modifiée, vous bénéficiez d'un droit d'accès et de rectification aux informations qui vous concernent. Si vous souhaitez exercer ce droit et obtenir communication des informations vous concernant, veuillez contacter l'association aux coordonnées indiquées ci-dessus.



Nos actions

Autisme Ouest 22 :

> Organise un café-rencontre le 3ème samedi de chaque mois (Plérin, 9h30). Chacun peut y trouver des conseils et des solutions grâce aux expériences partagées par les autres. Ces réunions servent aussi à définir les actions prioritaires de l'association ;

> Organise une fois par mois un "café du samedi" destiné aux ados et adultes avec autisme/TED, en 2 groupes : 1 groupe pour les personnes présentant des difficultés de communication verbale, 1 groupe pour les personnes avec un bon niveau verbal qui ont surtout besoin de travailler les scénarios sociaux ;

> Organise des formations pour les parents, bénévoles et professionnels ;

> Informe et aide les familles dans leurs parcours (école, aides sociales, etc.) ;

> Monte des projets (loisirs, groupes de parole, structures) ;

> Mène des actions de sensibilisation auprès du grand public et agit pour les droits des enfants et des familles.

Nous contacter

Autisme Ouest 22

Liffiac 22590 TREGOMEUR

Tél. : 02 96 79 15 28

Mail : autisme_ouest_22@orange.fr

<http://www.autismeouest22.fr>



Face à l'autisme

Agissons ensemble

Partenaire d'Autisme France



A propos de l'autisme & des TED

L'autisme touche **1 enfant sur 150**.
(Sources : INSERM, HAS, ANESM 2012)

C'est un trouble du développement de l'enfant d'origine neurobiologique.

On naît autiste, on ne devient pas autiste.

L'autisme ne se guérit pas. Mais une prise en charge adaptée aux besoins de la personne avec autisme peut permettre d'améliorer considérablement sa qualité de vie et son autonomie future.

La précocité du diagnostic et de la prise en charge (avant 4 ans) est essentielle pour offrir toutes ses chances à la personne avec autisme et à sa famille.

Il faut donc repérer le plus tôt possible les signes de l'autisme.

3 éléments cumulatifs caractéristiques :

- > Troubles des interactions sociales
- > Troubles de la communication
- > Caractère restreint, répétitif et stéréotypé des comportements, des intérêts et des activités

D'autres signes symptomatiques peuvent s'ajouter comme les troubles sensoriels, les troubles psychomoteurs, les troubles du sommeil et de l'alimentation.

Comme l'autisme peut prendre plusieurs formes on parle davantage de Troubles du Spectre Autistique (TSA), aussi appelés Troubles Envahissants du Développement (TED).

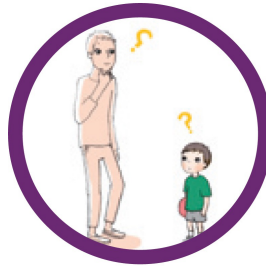
Reconnaître les premiers signes de l'autisme

Troubles des interactions sociales



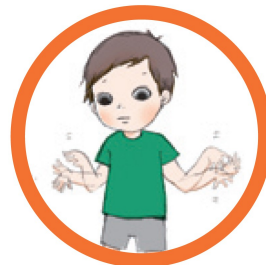
Impassibilité face à la présence d'autrui, absence des bras tendus dans l'anticipation d'être porté, refus de l'étreinte, absence de sourire en réponse, absence de réaction à l'appel de son prénom et/ou indifférence aux stimuli sonores (impression que l'enfant est sourd) ou bien hyper-réaction. Manque de contact visuel. Activités solitaires.

Troubles de la communication



Absence ou retard de langage (ou arrêt après un début de langage). A du mal à comprendre et à se faire comprendre. Écholalies. Difficultés à imiter les expressions du visage ou certains gestes, comme pointer du doigt, montrer les objets ou saluer.

Caractère restreint et stéréotypé des comportements, intérêts et activités



Mouvements inhabituels du corps (marche sur la pointe des pieds, balancements, battements rapides des mains en ailes de papillon) Intolérance aux changements même insignifiants. Manipulation particulière des objets (faire tourner, les aligner). Main outil (utiliser la main de l'autre comme un outil).

Les missions de l'association Autisme Ouest 22

Une mission auprès des familles

Autisme Ouest 22 est une association de parents et de professionnels. Sa vocation est de soutenir les familles ayant un/des enfants avec autisme/TED.

Parents concernés ou qui vous posez des questions, Autisme Ouest 22 est à votre écoute.

Les parents qui ont traversé les mêmes doutes et difficultés que vous, peuvent répondre à nombre de vos interrogations.

Une mission auprès des pouvoirs publics et des professionnels

Chaque personne avec autisme/TED a droit à une vie digne, indépendante et épanouie dans le respect de sa personne et de ses possibilités.

Autisme Ouest 22 agit auprès des pouvoirs publics et en direction des professionnels (MPDH, Conseil Général, Inspection Académique, ARS, CRA, Formateurs, Structures sanitaires et médico-sociales, etc.) pour que les personnes avec autisme/TED puissent bénéficier effectivement et pleinement de leurs droits et des accompagnements qui leur sont nécessaires (accès aux bonnes pratiques recommandées, à la santé, à l'éducation, au travail, inclusion en milieu ordinaire, création de places adaptées).